

# AL Container Alignment

---



## 「AL」 びんの向き

「CA」は、コンテナをコンベア上で事前に定義された方向に正確に配置します。

この装置は、「Article Type Identifier」(ATI) または「Flexinspect B」(Flex B) と連動して位置フィードバックを収集します。AL は、最適な側壁検査のために丸型びんと非丸型ボトルの向きを調整し、また、最大 300 個/分の速度で容器を包装用に向きを調整します。

## 特徴

- サーボ技術による繰り返し正確な位置決めを実現
- 最大速度：300個/分
- リニアコンベアの長さ：最大500mm (19.6")
- 「Machine Link」と互換性あり

## ウェアレンジ

- 高さ: 40mm - 440mm (1.5" - 17.3")
- 直径: 15mm - 160mm (0.5" - 6.2")

## 仕様

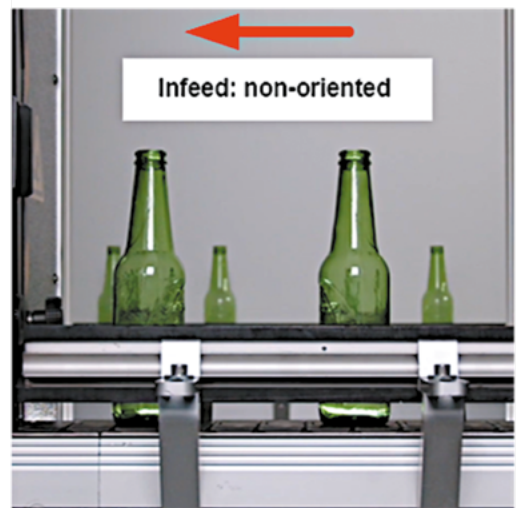
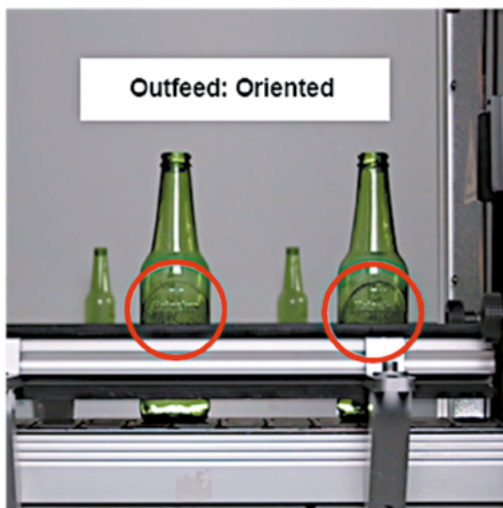
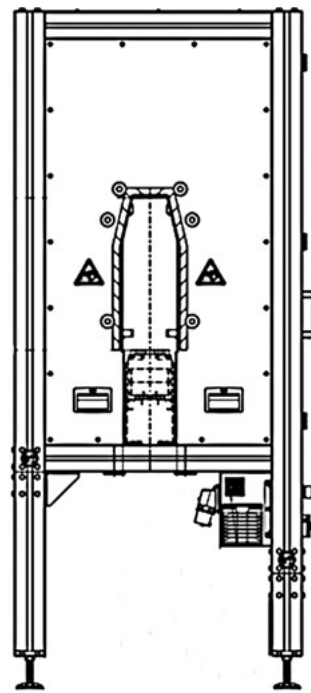
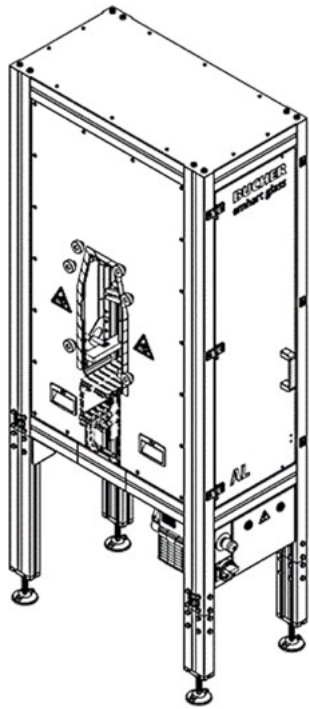
- スピード 1m/s 最大 (39.3"/s)
- 保護等級：IP50
- 寸法 L 500mm (19.6") x W 857mm (33.7") x H 2000mm (78.7")

## 電力要件

- 230VAC単相 50/60hz 標準- *ご要望に応じてオプションの電圧も利用可能*
- 16A

## 環境条件

- 温度 5C - 最大 50°C (41 - 122°F)
- 相対湿度- 最大 95%



コンベアは参考用です

[www.bucheremhartglass.com](http://www.bucheremhartglass.com)

---

**Bucher Emhart Glass**  
Hinterbergstrasse 22  
CH-6312 Steinhausen

Telephone: +41 41 749 42 00  
Fax: +41 41 749 42 71  
[webmaster@bucheremhartglass.com](mailto:webmaster@bucheremhartglass.com)  
[www.bucheremhartglass.com](http://www.bucheremhartglass.com)